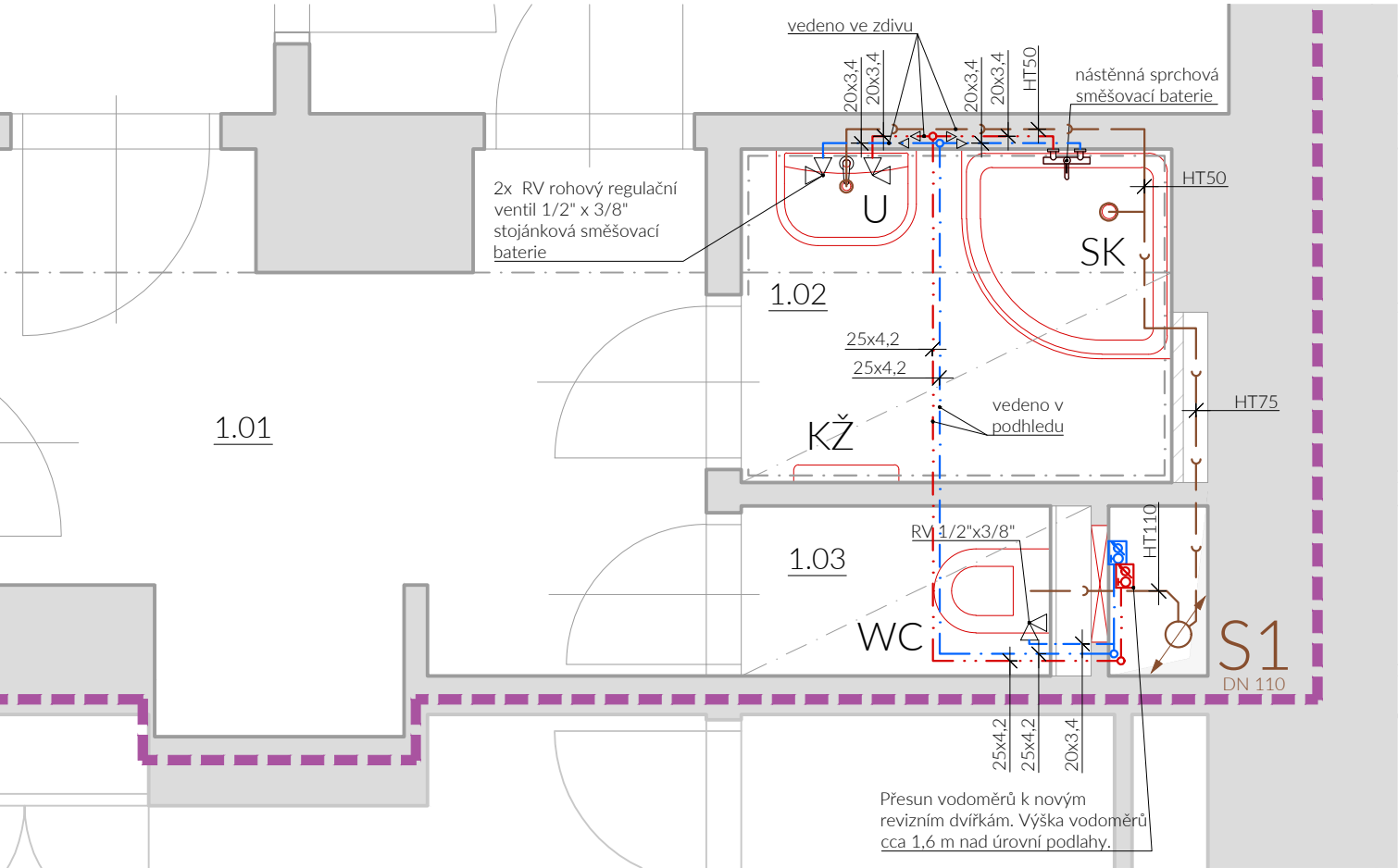
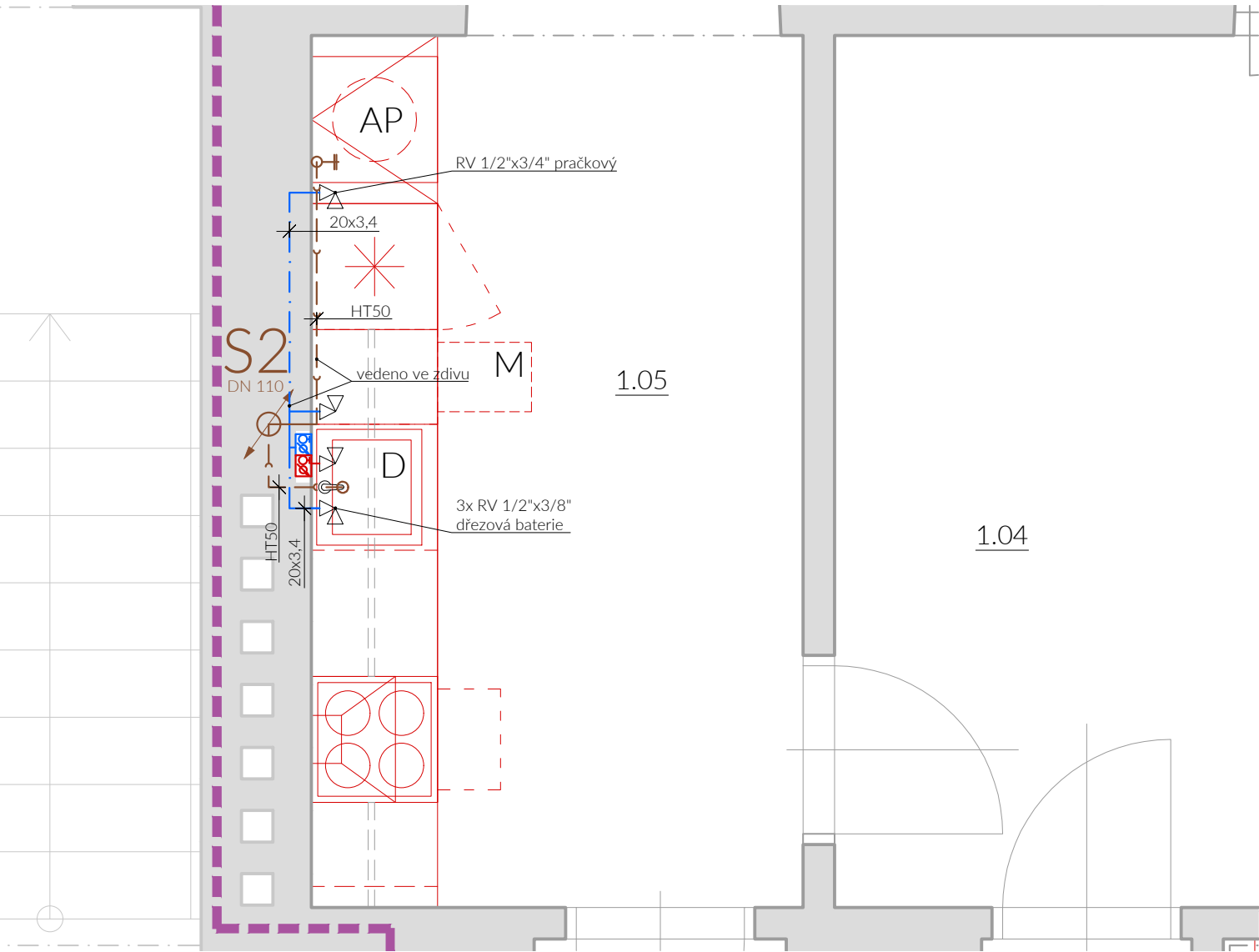


PŮDORYS NAVRHOVANÝCH ÚPRAV



LEGENDA MÍSTNOSTÍ

OZN.	NÁZEV MÍSTNOSTI	PLOCHA m ²	SVĚTLÁ VÝŠKA	STĚNY	STROP	PODLAHA
1.01	PŘEDSÍŇ	6,74	2,60	SO, DM	RÁKOSOVÝ PODHLED, SO, DM	TERACO DLAŽBA
1.02	KOUPELNA	2,63	2,55	SO, DM, KO (2100)	RÁKOSOVÝ STROP, SO, DM, SDK s.v. 2,40 m, IMPREGNACE GKBi, DM	KERAMICKÁ DLAŽBA
1.03	WC	1,10	2,55	SO, DM, KO SOKLÍK (100)	RÁKOSOVÝ STROP, SO, DM, SDK s.v. 2,40 m, IMPREGNACE GKBi, DM	KERAMICKÁ DLAŽBA
1.04	OBÝVACÍ POKOJ + LOŽNICE	16,63	2,60	SO, DM	RÁKOSOVÝ PODHLED, SO, DM	VLYSOVÉ PARKETY
1.05	KUCHYNĚ	9,72	2,60	SO, DM	RÁKOSOVÝ PODHLED, SO, DM	VLYSOVÉ PARKETY
PLOCHA CELKEM:		36.82				
SO - SOUVRSTVÍ OMÍTKY (JÁDRO+ŠTUK), DM - DISPERZNÍ MALBA, SDK - SDK PODHLED, KO (výška) - KERAMICKÝ OBKLAD						

LEGENDA ZNAČENÍ

- PŘÍPOJOVACÍ POTRUBÍ A ODPADNÍ POTRUBÍ VNITŘNÍ
KANALIZACE
POTRUBÍ Z MATERIÁLU PPHT
- POTRUBÍ STUDENÉ VODY (SV) Z MATERIÁLU PPR PN 20,
DIMENZE VIZ. PD
POTRUBÍ TEPELNĚ IZOLOVÁNO NÁVLEKOVOU IZOLACÍ
tl. 6 MM
- POTRUBÍ TEPLÉ VODY (TV) Z MATERIÁLU PPR PN 20,
DIMENZE VIZ. PD
POTRUBÍ TEPELNĚ IZOLOVÁNO NÁVLEKOVOU IZOLACÍ
tl. 15 MM
- WC KLOZET ZÁVĚSNÝ
U UMYVADLO
D DŘEZ
SK SPRCHOVÝ KOUT
AP AUTOMATICKÁ PRAČKA
M VESTAVNÁ MYČKA
KŽ KOUPELNOVÝ ŽEBŘÍK

LEGENDA MATERIÁLŮ

- STÁVAJÍCÍ ZDĚNÉ KONSTRUKCE
- SDK PŘEDSTĚNA
- VYMEZENÍ ŘEŠENÉHO BYTU
- HLAVNÍ VSTUP

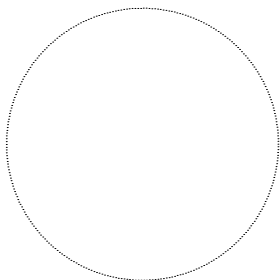
POZNÁMKA:

PŘESNÉ UMÍSTĚNÍ STÁVAJÍCÍHO ODPADNÍHO POTRUBÍ S1 A S2 BUDE UPŘESNĚNO DLE SKUTEČNÉHO STAVU. JE TŘEBA OVĚŘIT POZICI A PRŮCHODNOST ODPADNÍHO POTRUBÍ A OVĚŘIT TAK MOŽNOST NAPOJENÍ VNITŘNÍ KANALIZACE NA STÁVAJÍCÍ ODPADNÍ POTRUBÍ.

POTRUBÍ NOVÉHO VNITŘNÍHO VODOVODU JE PLASTOVÉ Z TRUB PPR PN 20 (TV) A PPR PN 20 (SV), POTRUBÍ JE VEDENO NA ZDECH A NA STROPĚ NAD PODHLEDEM, POTRUBÍ JE IZOLOVÁNO NÁVLEKOVOU IZOLACÍ TL 6 mm (SV) A 15 mm (TV).

ZAŘÍZOVACÍ PŘEDMĚTY A PŘÍPOJOVACÍ ŠROUBENÍ JE POPSÁNO PODROBNĚJÍ V KNIZE ZAŘÍZOVACÍCH PŘEDMĚTŮ, KTERÁ JE SOUČÁSTÍ PROJEKTOVÉ DOKUMENTACE.

ZTI BUDE VEDENO V NOVĚ VYŘEZANÝCH DRÁŽKÁCH DO STÁVAJÍCÍHO ZDIVA NEBO V NOVĚ ZBUDOVANÝCH INSTALAČNÍCH PŘEDSTĚNÁCH. ROZVODY VE STĚNÁCH BUDOU VEDENY POUZE V DIAMANTEM VYŘEZANÝCH DRÁŽKÁCH. VODOROVNÉ DRÁŽKY NESMÍ BÝT VĚTŠÍ NEŽ 50*50 MM U ZDIVA MINIMÁLNÍ TLOUŠTKY 300 MM. DRÁŽKY PO INSTALACÍCH BUDOU ZAOMÍTÁNY.



GENERÁLNÍ PROJEKTANT	ARTHEON s.r.o. malek@artheon.cz +420774864464 Kroftova 2619/45, Brno, 616 00 www.artheon.cz
PROJEKTANT ČÁSTI	ARTHEON s.r.o. malek@artheon.cz +420774864464 Kroftova 2619/45, Brno, 616 00 www.artheon.cz
Rekonstrukce bytu Botanická 45 - Brno, byt číslo 9	
Statutární město Brno, Dominikánské náměstí 196/1, Brno-město, 60200 Brno	
Brno [582786]; k.ú.: Veveří [610372], parcela č.: 1660	
D.1.4.a ZDRAVOTNÉ TECHNICKÉ INSTALACE	
KANALIZACE A VODOINSTALACE - NOVÝ STAV - PŮDORYS	

HIP	Ing. Petr Málek
ZODPOVĚDNÝ PROJEKTANT	Ing. Petr Málek
PROJEKTANT	Ing. arch. Jakub Soška
STUPEŇ	DPS
	07/2021
1:30	01